

全国企业年金基金业务数据摘要

2014年第一季度



人力资源社会保障部基金监督司

2014年6月

Table of Contents

目录

1. 2014 年一季度全国企业年金基本情况一览表	02
2. 2014 年一季度全国企业年金基金投资收益率情况表	03
3. 2014 年一季度全国企业年金基金投资组合收益率分布情况表	04
4. 2014 年一季度企业年金基金管理机构业务情况表	05
5. 2014 年一季度集合计划基本情况一览表	09
6. 资料来源及说明	12

1. 2014 年一季度全国企业年金基本情况一览表

1. 总体情况	
建立企业 (个)	68,324
参加职工 (万人)	2,112.05
积累基金 (亿元)	6,306.38
2. 建立计划情况	
建立计划数 (个)	1,326
单一计划	1,248
法人受托	1,033
理事会	215
集合计划	49
其他计划	29
3. 投资管理情况	
实际运作金额 (亿元)	6,110.03
建立组合数 (个)	2,574
本季度投资收益 (亿元)	79.32
本季度加权平均收益率 (%)	1.35
4. 待遇领取情况	
本季度领取人数 (万人)	13.87
一次性领取	5.61
分期领取	8.26
本季度领取金额 (亿元)	31.72
一次性领取	25.67
分期领取	6.05

注：1. 其他计划是指准集合计划和过渡计划。

2. 本季度加权平均收益率计算的样本为投资运作满本季度的投资组合，计算方法为样本组合收益率的规模加权，以期初和期末平均资产规模为权重；各组合收益率为单位净值增长率。

3. 分期领取人数指统计期间符合企业年金待遇领取条件并实行分期领取的人数，只统计发生首次领取的，期内同一人多次领取的只计为 1 人，不重复计算。

2. 2014 年一季度全国企业年金基金投资收益率情况表

计划类型	组合类型	样本组合数 (个)	样本期末资产 金额(亿元)	本季度加权平 均收益率(%)
单一计划	固定收益类	533	796.86	1.47
	含权益类	1,717	4,497.27	1.34
	合计	2,250	5,294.13	1.36
集合计划	固定收益类	60	300.41	1.49
	含权益类	89	250.10	1.02
	合计	149	550.51	1.27
其他计划	固定收益类	17	68.88	1.19
	含权益类	15	10.87	1.05
	合计	32	79.75	1.17
全部	固定收益类	610	1,166.15	1.46
	含权益类	1,821	4,758.24	1.32
	合计	2,431	5,924.39	1.35

注：1. 样本为投资运作满本季度的投资组合。

2. 计划类型中其他计划是指准集合计划和过渡计划。

3. 组合类型按是否含权益类投资标的分为固定收益类和含权益类，以期初合同或备忘录为准，明确约定不能投资权益类的组合为固定收益类；没有明确约定或期间发生类别变动的，都为含权益类。

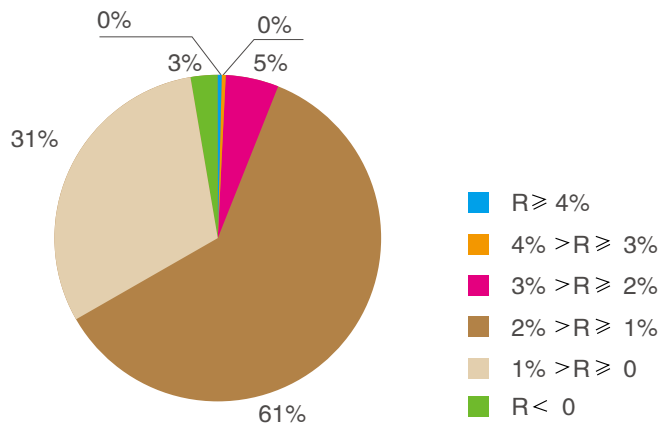
4. 收益率计算方法为符合条件样本组合收益率的规模加权，以期初和期末平均资产规模为权重；组合收益率为单位净值增长率。

3. 2014 年一季度全国企业年金基金投资组合收益率分布情况表

组合收益率(R)	样本组合数(个)	样本期末资产金额 (亿元)
$R \geq 4\%$	10	34.99
$4\% > R \geq 3\%$	11	37.43
$3\% > R \geq 2\%$	125	397.85
$2\% > R \geq 1\%$	1,475	4,111.17
$1\% > R \geq 0$	745	1,307.82
$R < 0$	65	35.13
合计	2,431	5,924.39

- 注：1. 样本为投资运作满本季度的投资组合。
 2. 样本组合数和样本期末资产金额是指收益率在该区间的样本组合个数和这些组合期末资产金额之和。
 3. 组合收益率 R 的计算方法为单位净值增长率。

附：收益率区间投资组合数占比饼状图



4. 2014 年一季度企业年金基金管理机构业务情况表

表 1.2014 年一季度企业年金基金法人受托管理情况

企业年金基金管理机构	企业数(个)	职工数(人)	受托管理资产金额(万元)
华宝信托有限责任公司	293	152,871	626,207.62
中信信托有限责任公司	30	6,016	29,294.24
平安养老保险股份有限公司	21,285	2,626,783	7,602,144.76
太平养老保险股份有限公司	6,293	1,094,036	3,242,642.84
中国建设银行股份有限公司	2,920	1,141,380	4,082,444.87
中国工商银行股份有限公司	732	1,347,891	5,191,401.14
招商银行股份有限公司	384	213,985	1,399,266.83
长江养老保险股份有限公司	5,499	913,486	3,800,618.06
中国人寿养老保险股份有限公司	6,720	3,443,440	10,785,810.13
泰康养老保险股份有限公司	3,443	389,558	1,041,251.92
合计	47,599	11,329,446	37,801,082.41

表 2.2014 年一季度企业年金基金账户管理情况

企业年金基金管理机构	企业账户数 (个)	个人账户数 (个)
中国工商银行股份有限公司	32,976	8,795,648
交通银行股份有限公司	3,067	891,440
上海浦东发展银行股份有限公司	636	348,665
招商银行股份有限公司	1,693	1,439,762
中国光大银行股份有限公司	3,274	880,717
中信银行股份有限公司	263	88,152
华宝信托投资有限责任公司	326	191,061
新华人寿保险股份有限公司	25	3,746
中国建设银行股份有限公司	8,196	3,373,154
中国民生银行股份有限公司	218	125,127
中国银行股份有限公司	8,560	2,649,073
中国人寿养老保险股份有限公司	2,806	1,224,929
泰康养老保险股份有限公司	274	94,442
平安养老保险股份有限公司	508	236,865
长江养老保险股份有限公司	5,502	777,696
太平养老保险股份有限公司	0	0
中国农业银行股份有限公司	0	0
合 计	68,324	21,120,477

表 3.2014 年一季度企业年金基金托管情况

企业年金基金管理机构	托管资产金额 (万元)
中国工商银行股份有限公司	26,169,932.92
中国建设银行股份有限公司	8,250,017.06
中国银行股份有限公司	7,638,377.28
交通银行股份有限公司	4,370,753.95
招商银行股份有限公司	4,818,068.99
中国光大银行股份有限公司	2,562,616.61
中信银行股份有限公司	2,313,757.19
上海浦东发展银行股份有限公司	2,756,479.85
中国农业银行股份有限公司	3,193,034.54
中国民生银行股份有限公司	990,710.55
合 计	63,063,748.94

表 4.2014 年一季度企业年金基金投资管理情况

企业年金基金管理机构	组合数 (个)	组合资产金额 (万元)
海富通基金管理有限公司	76	2,486,380.73
华夏基金管理有限公司	162	5,330,858.92
南方基金管理有限公司	74	2,581,823.64
易方达基金管理有限公司	71	2,282,898.42
嘉实基金管理有限公司	124	3,987,370.24
招商基金管理有限公司	11	502,437.92
富国基金管理有限公司	34	1,355,004.20
博时基金管理有限公司	134	2,906,618.96
银华基金管理有限公司	41	308,370.78
中国国际金融有限公司	28	2,586,052.14
中信证券股份有限公司	171	3,089,482.45
华泰资产管理有限公司	22	546,485.46
平安养老保险股份有限公司	380	8,514,694.89
太平养老保险股份有限公司	237	3,382,255.99
国泰基金管理有限公司	33	497,041.70
工银瑞信基金管理有限公司	101	3,148,176.80
泰康资产管理有限责任公司	284	5,649,018.60
中国人保资产管理股份有限公司	37	671,705.79
长江养老保险股份有限公司	77	3,859,803.12
中国人寿养老保险股份有限公司	477	7,413,854.11
合 计	2,574	61,100,334.87

注：表 1- 表 4 中各项数据指标均为期末数。

5.2014 年一季度集合计划基本情况一览表

序号	计划登记号	计划名称	企业数 (个)	职工数 (个)	资产金额 (万元)	组合数 (个)
1	99JH20090001	长江金色晚晴(集合型)企业年金计划	5,026	439,620	1,788,095.97	12
2	99JH20090002	长江金色交响(集合型)企业年金计划	269	46,847	279,002.44	4
3	99JH20090003	长江金色林荫(集合型)企业年金计划	223	25,218	85,847.81	4
4	99JH20110001	长江金色创富企业年金集合计划	144	12,110	40,275.60	3
5	99JH20110003	平安相伴今生企业年金集合计划	1,135	236,707	656,066.43	5
6	99JH20110004	平安阳光人生企业年金集合计划	727	28,214	49,797.47	2
7	99JH20110005	平安美好人生企业年金集合计划	413	40,199	95,992.65	3
8	99JH20110006	平安养颐人生企业年金集合计划	324	52,032	88,002.06	3
9	99JH20110007	平安精致人生企业年金集合计划	570	64,312	131,362.37	3
10	99JH20110008	平安丰沃人生企业年金集合计划	555	88,236	239,421.24	4
11	99JH20110009	建设银行养颐乐·安享企业年金集合计划	219	33,621	47,816.66	5
12	99JH20110010	建设银行养颐乐·金岁企业年金集合计划	86	10,229	13,123.31	3
13	99JH20110011	建设银行养颐乐·如意企业年金集合计划	72	12,149	18,649.78	4
14	99JH20110012	太平智信企业年金集合计划	1,487	181,072	452,001.97	6
15	99JH20110013	太平智恒企业年金集合计划	148	20,377	53,986.08	5
16	99JH20110014	太平智先企业年金集合计划	184	23,872	67,549.24	5
17	99JH20110015	太平智汇企业年金集合计划	95	19,525	40,054.03	4

序号	计划登记号	计划名称	企业数 (个)	职工数 (个)	资产金额 (万元)	组合数 (个)
18	99JH20110016	太平智诚企业年金集合计划	508	47,844	108,979.47	5
19	99JH20110017	太平智胜企业年金集合计划	15	2,660	8,964.48	4
20	99JH20110018	泰康恒泰企业年金集合计划	249	32,933	63,531.45	4
21	99JH20110019	泰康永泰企业年金集合计划	128	20,292	30,783.05	3
22	99JH20110020	泰康通泰企业年金集合计划	60	5,526	14,540.98	2
23	99JH20110021	泰康金色瑞泰企业年金集合计划	76	8,177	21,656.45	2
24	99JH20110022	泰康养颐乐泰企业年金集合计划	116	18,677	32,169.81	4
25	99JH20110023	泰康祥瑞信泰企业年金集合计划	104	14,938	31,060.47	2
26	99JH20110024	国寿永信企业年金集合计划	94	12,132	26,574.74	4
27	99JH20110025	国寿永通企业年金集合计划	370	29,366	37,132.26	4
28	99JH20110026	国寿永颐企业年金集合计划	238	40,868	53,164.92	2
29	99JH20110027	国寿永睿企业年金集合计划	571	119,334	256,904.23	5
30	99JH20110028	国寿永丰企业年金集合计划	1,207	142,695	183,522.08	4
31	99JH20110029	国寿永诚企业年金集合计划	542	79,396	112,077.13	3
32	99JH20110030	招商银行金色人生尊享企业年金集合计划	9	4,016	4,544.07	2
33	99JH20110031	招商银行金色人生荣享企业年金集合计划 计划名称	29	5,791	13,968.57	5
34	99JH20110032	招商银行金色人生乐享企业年金集合计划	38	7,912	19,440.55	9

序号	计划登记号	计划名称	企业数 (个)	职工数 (个)	资产金额 (万元)	组合数 (个)
35	99JH20110033	工银如意养老1号企业年金计划	526	64,639	149,056.27	3
36	99JH20110034	工银如意养老2号企业年金计划	87	16,697	21,991.43	5
37	99JH20110035	工银如意养老3号企业年金计划	39	5,929	6,499.06	3
38	99JH20120036	泰康鸿泰企业年金集合计划	132	8,341	15,051.72	1
39	99JH20120037	泰康阳光开泰企业年金集合计划	52	2,929	10,050.97	2
40	99JH20120038	泰康富泰企业年金集合计划	6	1,299	2,514.84	1
41	99JH20120039	太平智富企业年金集合计划	89	6,351	9,219.00	4
42	99JH20120040	太平智乐企业年金集合计划	39	9,639	18,863.57	4
43	99JH20120041	平安锦绣人生企业年金集合计划	72	15,856	19,861.07	3
44	99JH20120042	平安美满人生企业年金集合计划	286	45,332	127,411.95	3
45	99JH20120043	国寿永富企业年金集合计划	61	5,652	10,435.53	3
46	99JH20120044	国寿永祥企业年金集合计划	149	12,750	19,000.14	3
47	99JH20120045	国寿永福企业年金集合计划	40	8,272	21,983.23	5
48	99JH20130046	平安深圳企业年金集合计划	884	70,645	443,195.66	1
49	99JH20130047	长江金色典礼企业年金集合计划	17	29,633	7,510.16	1
合计			18,510	2,230,861	6,048,704.41	181

注：1. 企业数、职工数、资产金额、组合数均为期末数。

2. 集合计划明细数据由各计划发起人在本公司网站上披露。

6. 资料来源及说明

一、本摘要数据来自企业年金基金管理机构填报的季度业务报表和专项业务报表。即：《关于下发企业年金基金管理信息报告样表的通知》（人社厅发〔2011〕43号）、《关于填报企业年金基金管理业务报表有关问题的通知》（人社监司便函〔2011〕15号）、《关于企业年金数据填报有关问题的通知》（人社监司便函〔2014〕2号）以及企业年金分计划类型有关业务报表。

二、本摘要数据项解释与上述各报表一致，具体可参照以上文件，重点数据项及计算方法在本摘要各表下已作附注进行说明。

三、人社部从2008年起以厅函形式每半年公布了企业年金基金管理机构业务情况季度数据；从2012年底开始以专刊形式按年度和季度予以通报，同时在人社部基金监督司官方网页上公布。

